

Mapa de Actores para la Innovación Educativa

¡Todo viaje requiere aliados. Nadie innova en solitario!



Propósito del mapa

- ✓ El **Mapa de Actores para la Innovación Educativa** es una **herramienta** que nos invita a mirar nuestro entorno y reconocer quiénes nos acompañan en esta travesía hacia el **cambio pedagógico: quiénes son nuestros compañeros de ruta, qué caminos compartimos y qué nuevas alianzas podríamos construir para avanzar más lejos y de manera sostenible.**
- ✓ **Representar** gráficamente estas relaciones permite visualizar el punto de partida del viaje, las conexiones, niveles de colaboración y motivaciones existentes en la comunidad educativa, para luego **fortalecer la participación, la colaboración y la sostenibilidad de los procesos de innovación.**

Dirigido a

- Esta herramienta puede aplicarse con toda la **comunidad educativa** o con representantes de sus distintos estamentos.
- Para aprovechar mejor el diálogo y la reflexión, se recomienda trabajar en **grupos de no más de 20 personas.**

Objetivos

- **Identificar y representar** gráficamente las relaciones e interacciones entre quienes influyen en los procesos de innovación educativa.
- **Reconocer** las acciones, motivaciones y aportes de los distintos actores que construyen y sostienen los proyectos de innovación.
- **Visibilizar** oportunidades de colaboración que fortalezcan la cultura innovadora del establecimiento.

Capacidades que se desarrollan

- **Comprensión** del entorno y de las dinámicas de colaboración.
- **Formulación** de estrategias conjuntas para impulsar la innovación.
- **Construcción** de sentido colectivo en torno al cambio educativo.

Recursos y materiales

- **Afiche desplegable:** Mapa de actores para la innovación.
- **Hojas** blancas.
- **Post-it** autoadhesivos o tarjetas.
- **Lápices** y plumones.

Etapas del recorrido

Etapa 1: Identificación de compañeros de viaje (30 min)

En grupos heterogéneos de **5 a 6 personas**, reflexionen:

- ¿Qué actores tienen mayor incidencia en el impulso o sostenibilidad de la innovación educativa?
- ¿Qué aportes concretos pueden hacer para fortalecer las estrategias innovadoras del establecimiento?
- ¿Qué disposición o nivel de compromiso muestran ante los procesos de cambio?

Completen la siguiente tabla con sus ideas:

Actores	Aporte a la innovación	Disposición o interés

(Un actor puede ser un rol: docente, estudiante, encargado de convivencia, familia, sostenedor o una institución externa con incidencia en la innovación)

Etapa 2: Trazar el mapa del viaje (20 min)

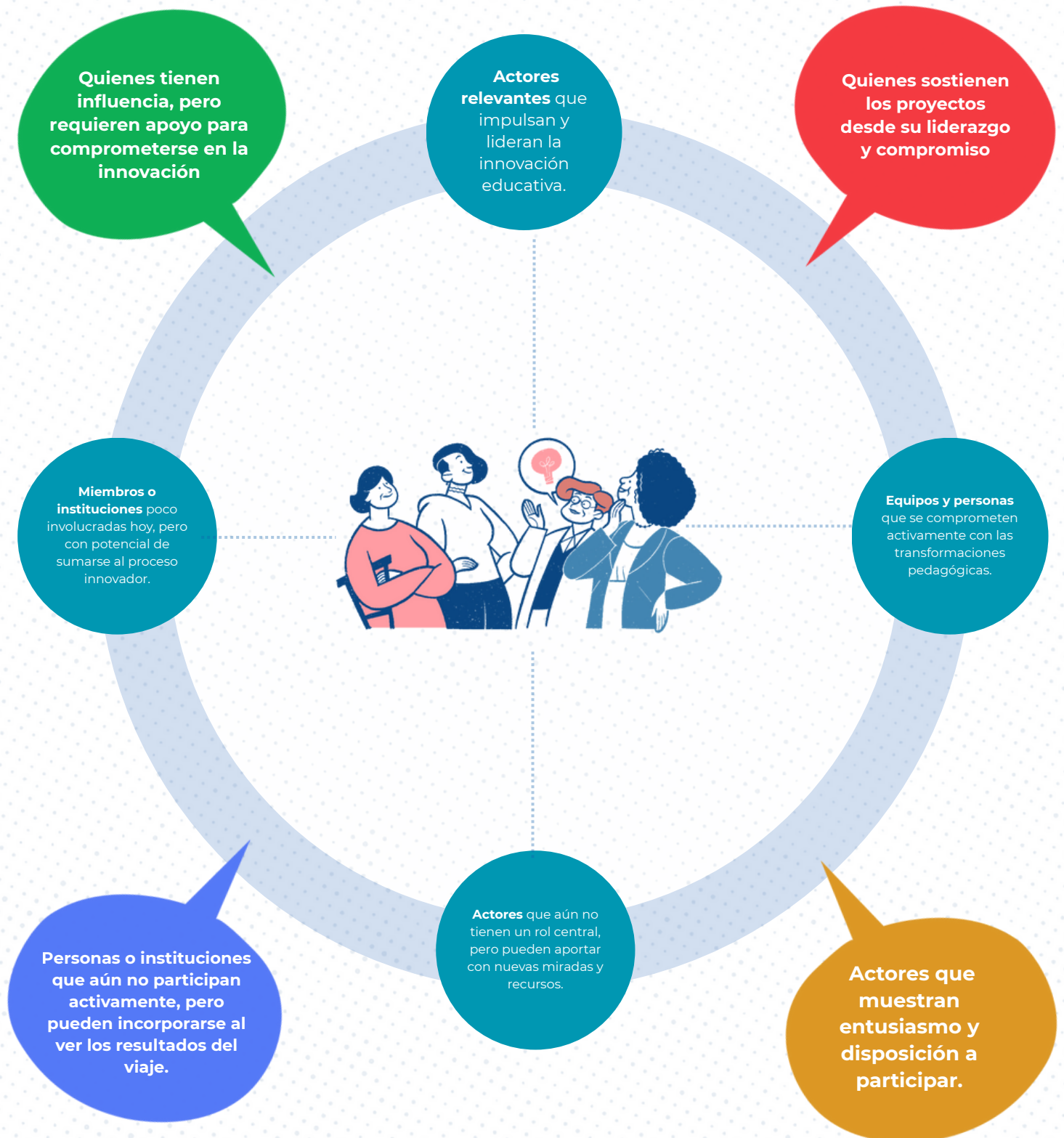
Trasladen cada actor identificado a un post-it y ubíquelo en el mapa, considerando:

- **Influencia** en el proceso de innovación (relevancia).
- **Interés** o disposición para involucrarse (motivación).

Cada grupo podrá ubicar de manera distinta a un mismo actor; esa diversidad de percepciones refleja la riqueza de miradas dentro de la comunidad.



Mapa de Actores para la Innovación Educativa



*Adaptación para Innovación Educativa del documento "Redes de Mejoramiento Escolar. Colaboración y Aprendizaje en Red: Desafíos y oportunidades para nuestra comunidad educativa", elaborado por profesionales de la Coordinación de Apoyo a la Mejora Educativa, Ministerio de Educación (2017).

Etapla 3: Encuentro en el campamento base (Plenaria y síntesis – 25 min)

- Reúnanse nuevamente para observar el mapa que elaboraron en colectivo.
- Conversen y acuerden la posición final de cada actor, argumentando en función de su relevancia y motivación.
- Este momento de diálogo es relevante dado que permite identificar aliados estratégicos, detectar zonas de oportunidad y proyectar nuevas alianzas para el camino que sigue.
- Propongan una actividad específica que realizarán por cada actor involucrado o a involucrar en la innovación educativa.

Recordatorio: el mapa de actores es una fotografía del momento actual del viaje de la innovación. Las posiciones pueden cambiar con el tiempo, especialmente a medida que crece la confianza, la colaboración y la participación.

Conoce más herramientas para innovar en la sección de recursos en la Red de Innovación para la Transformación Educativa (RITE)

www.rite.cl